

# PROGETTO: PAESAGGI D'ACQUA: itinerari naturalistici, storici e architettonici ed aree di sosta nei comuni di Gualdo, Penna S. Giovanni e S. Angelo in

Pontano (MC)

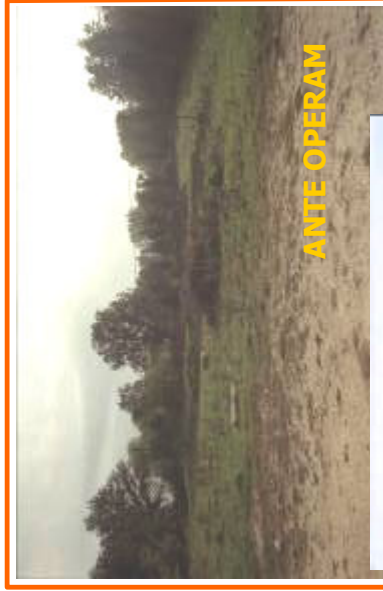
COMMITTENTE: Comuni sopra menzionati

PERIODO: 1998-2002

RUOLO: Progettazione (ideazione progetto complessivo, individuazione e verifica sentieri, progettazione preliminare, definitiva ed esecutiva) e Direzione Lavori (assistenza e contabilità) in staff con Arch. Maria Cristina Tullio, coordinatore della sicurezza in fase di progettazione ed esecuzione (solo per ultimo lotto – anno 2001/02).

IMPORTO LAVORI: € 358.000 circa, realizzato in più lotti, con diversi finanziamenti Comunitari (OB 5b, varie misure (agriturismo e beni culturali), L.R. n. 26/1998 "Parchi Urbani")

RICONOSCIMENTI: primo premio Miflor 1999 per la miglior opera realizzata nella sezione: opere di grande dimensione a scala territoriale (rete di sentieri). Premio internazionale Dedalo Minosse 2002, premio speciale per il giardino dei giochi d'acqua, realizzato nell'ambito dei *Paesaggi d'acqua*.



ANTE OPERAM



ANTE OPERAM

ANTE OPERAM



ANTE OPERAM



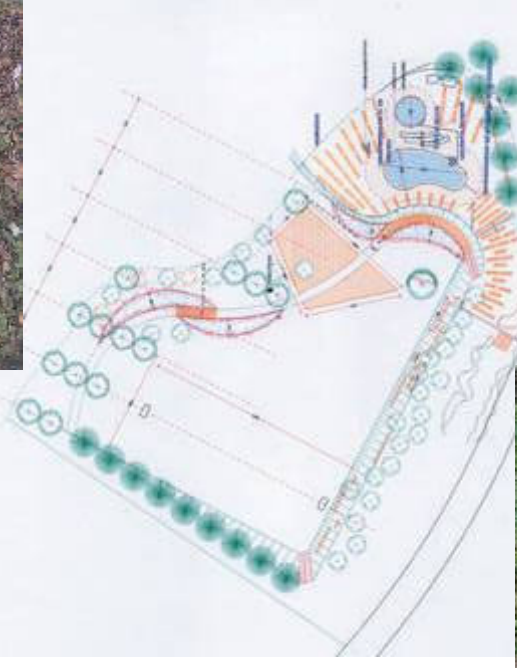
POST OPERAM



POST OPERAM



POST OPERAM



Paesaggi d'acqua è il nome dato ad una rete di oltre 50 chilometri di itinerari naturalistici, storici ed architettonici nei comuni di Gualdo, Penna San Giovanni e Sant'Angelo in Pontano in provincia di Macerata. Si tratta di un sistema integrato di percorsi e di aree di sosta, connesso alla presenza di tre diversi corsi d'acqua: un torrente di acqua sulfurea, un torrente di acqua salata e un torrente di acqua dolce, molto pescoso e caratterizzato dalla presenza di diversi resti di antichi mulini.

Il progetto ha previsto l'individuazione, nel tessuto connettivo esistente, di un sistema di percorsi che collegano i centri abitati dei tre comuni con i corsi d'acqua citati, passando per i siti paesaggisticamente e storicamente più interessanti del territorio.

Gli interventi realizzati hanno riguardato la sistemazione di tratti di percorsi, la creazione di un sistema segnaletico e di comunicazione degli itinerari, la creazione di un sistema di panchine, tavoli ed elementi di arredo riconoscibili e adatti ai sitri, alcune aree di sosta e giardini tematici.

